

Opening Event 5.12(日) アーティストトーク

展覧会初日に3会場でトークイベントを開催します。
お気軽にご参加ください。

日時：5月12日(日)

- ①12:30～13:00「ランチタイム・トーク」@道の駅
- ②14:00～14:30「アフターランチ・トーク」@本館
- ③15:00～15:30「ティータイム・トーク」@青い家

【道の駅】お茶の京都

みなみやましろ村

道の駅 みなみやましろ村の「お弁当」販売

「道の駅 お茶の京都 みなみやましろ村」特製の「お弁当」を販売いたします。
村の「おかん」が毎日作る手作りの味を是非ご賞味下さい。

※お弁当は、道の駅のみでの販売になります。 ※なくなり次第終了いたします。 ※写真はイメージです。



アクセス

◎原則として「車」でのご来場をお願いします。

駐車場はギャラリー本館前と道の駅にございます。
そちらをご利用ください。

■お車でお越しの場合

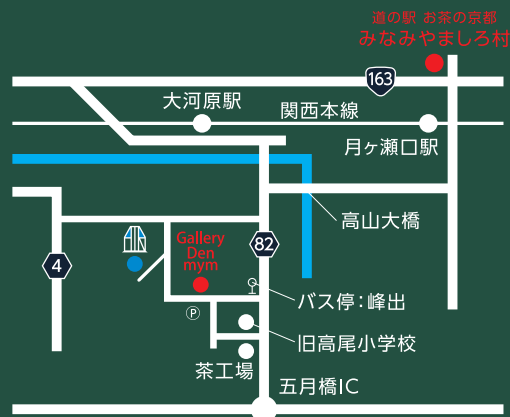
- 大阪・奈良方面より：369号線→4号線、途中左折して82号線
- 京都・三重方面より：163号線→82号線
- 名阪国道より：名阪国道五月橋IC→4号線→82号線

■公共機関でお越しの場合

- 大阪方面より
加茂駅(JR大和路快速)で乗り換え、月ヶ瀬口駅(関西本線)下車
- 京都方面より
木津駅(JRみやこ路快速)で乗り換え、加茂駅から同上

■月ヶ瀬口駅より村営バスをご利用の場合

右の運行時間をご確認ください。
詳しくは「高山大河原線村営バス」で検索してください。



高山大河原線村営バスをご利用ください。

月ヶ瀬口駅で下車してください。

行き
月ヶ瀬口駅前発
13:15、15:45
峰出で下車してください。

帰り
峰出發
17:19、18:19
月ヶ瀬口駅前下車してください。

Gallery Den mym
ギャラリーデン南山城村

主催／Gallery Den mym 後援／南山城村
特別協力／道の駅お茶の京都みなみやましろ村
企画協力／兵庫県立美術館 主査学芸員 遊免寛子

京都府相楽郡南山城村高尾下廣見35 TEL 0743-94-0012 定休日：水・木曜日

E-mail:gdmy@mifty.com URL:galleryden-mym.com

現代美術の展覧会です



お茶展

2019/5/12(日)～5/25(土)

会場

- ① Gallery Den mym 本館
- ② Gallery Den mym 青い家
- ③ 道の駅お茶の京都みなみやましろ村

開場時間

- ① 12時～17時(初日のみ12時半～)
- ② 11時～16時
- ③ 9時～18時

休館日

- ① 水・木
- ② 木
- ③ なし

観覧料金／全会場無料

Gallery Den mym
ギャラリーデン南山城村

AIR南山城村
Artist In Residence 青い家

【道の駅】お茶の京都
みなみやましろ村

お茶展

兵庫県立美術館 主査学芸員 遊免 寛子

京都府相楽郡南山城村の豊かな自然に囲まれた里山にあるGallery Den mym は、2011年より「作品の制作」「作品の披露」「作品の鑑賞」が自然にリンクすることを目指し、若手作家の紹介を中心に活発な活動を展開してきました。その中でも、新進気鋭の平面作家にフォーカスを絞り、定期的に開催されてきた「ギャラリー選抜合同展《VISUAL SENSATION》」はギャラリーの名物企画として知られています。

この度、《VISUAL SENSATION》を発展的に継承した特別企画として、新茶の季節である5月に、南山城村の特産品である「お茶」をテーマに、ギャラリー本館と青い家のほか、「道の駅お茶の京都みなみやましろ村」の3会場で現代美術の展覧会を開催します。

お茶は私たちの日常の中にあり、いくつもの顔を持っています。番茶やほうじ茶のように日常の中で楽しむものとして、また茶道のように非日常の空間で感覚を研ぎ澄ませるものとして、あるいは健康食品として。今回、3つの会場では、このお茶に因み、それぞれ異なった性格を持つ展示を行います。道の駅での展示は初めての試みであり、ひとつの挑戦となるでしょう。

命が芽吹く自然に恵まれた南山城村で、みずみずしい感性を持つ6人のアーティストの作品にぜひ会いにいらしてください。慌ただしい日常の中で美味しいお茶を楽しむように現代美術を味わっていただけたら幸いです。

お茶展会場案内

①本館

玉露のように厳選されたものとして、各作家の最新作を展示します。



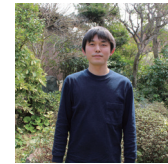
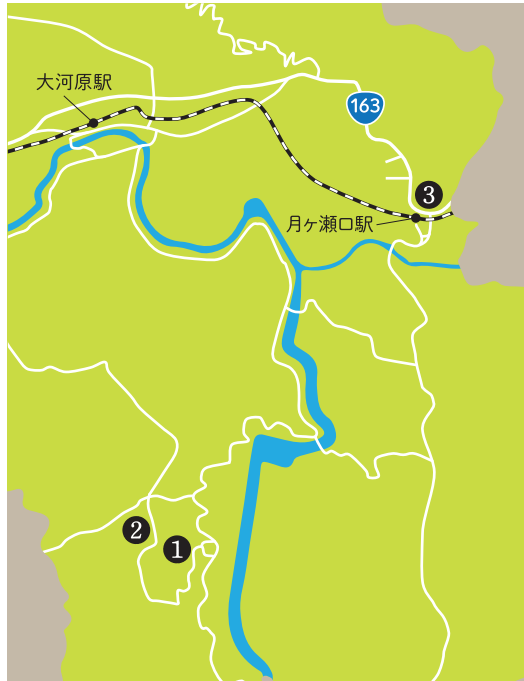
②青い家

「茶道」に倣い、空間全体を「茶席」としてとらえ、亭主に作家の塚本よしつぐ氏を招いて展示します。各作家の作品がどのようにしつらえられるのか、ユニークな試みです。

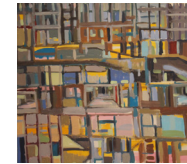


③道の駅

煎茶のように、日々楽しむ身近な存在として作品を展示、販売します。また、道の駅の新たな可能性を探ります。



栗原 祐太
Yuta Kurihara



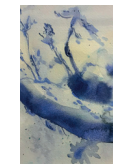
「Accumulation#4J」455mm×530mm
油彩、キャンバス/2018年

PROFILE

1989 島根県生まれ 島根県在住
2012 成安造形大学 造形学部 造形表現群 造形美術科 洋画クラス卒業
■主な個展
2013 「栗原祐太展」(ビッグハート出雲/出雲市)
2014 「栗原祐太個展」(AIR南山城村/京都府)
2018 「稜線と堆積」(今岡美術館/出雲市)
■主なグループ展
2009 「湖族の郷アートプロジェクト」(大津市堅田地域)
2010 「京展2010」(京都市美術館)
2015 「ワンダーシード2015」(トーキョーワンダーサイト渋谷)
2017 「ワンダーシード2017」(トーキョーワンダーサイト渋谷)
2018 「Connection」(村松邸 国登録有形文化財)/松江市



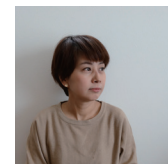
仲摩 洋一
Yoichi Nakama



「futsuwa-水響楼」227mm×158mm
水彩、紙/2014-2019年

PROFILE

1977 京都府生まれ 京都府在住
2002 京都市立芸術大学美術科美術学部油画専攻卒業
■主な個展
2014 -resonance-(Gallery Den mym ギャラリーデン南山城村/京都)
2018 -rice field-(コンテンツポララーアートギャラリーZone/大阪)
2019 -sound of water-(イマジン語学スタジオ/兵庫)
■主なグループ展
2015 VISUAL SENSATION vol.6 (Gallery Den mym ギャラリーデン南山城村/京都)
箕面の森アートウォーク2015 (箕面公園/大阪)
2017 Big Sensation (Gallery Den mym ギャラリーデン南山城村/京都)
2018 gallerism2018in中津 (ピアスギャラリー/大阪)
第45回 現代美術-茨木2018展「ナリユクスガタ」特集作家
(茨木市生涯学習センターきらめき/大阪)
[ホームページ] <https://youichinakama.jimdo.com/>



藤川 奈苗
Nanae Fujikawa



「Untitled」1167mm×910mm
油彩、キャンバス/2019年

PROFILE

1980 大阪府生まれ 奈良県在住
2003 京都造形芸術大学 洋画コース 卒業
■主な個展
2013 「藤川 奈苗 展」(ギャラリー歩歩琳堂/神戸)
2014 「eternal friends」(ギャラリー白/大阪)
2015 「藤川 奈苗 展」(ギャラリー枝香庵/東京)
2019 「Reunion」(Gallery OUT of PLACE お留守番プロジェクト/奈良)
■主なグループ展
2004 VISUAL SENSATION (Gallery Den./大阪)
2017 Big Sensation (Gallery Den mym/京都)
学園前アートフェスタ・メント・森・(奈良)
2019 PAINTING APARTMENT 2019 (ギャラリー白/大阪) (2010)



松本 和子
Kazuko Matsumoto



「Echo」455mm×455mm 複数枚
パネルに漆喰、顔料/フロンプレスコ技法/2018年

PROFILE

1988 大阪府生まれ 京都府在住
2015 京都市立芸術大学 大学院美術研究科絵画専攻壁画 修了
■主な個展
2018 「松本和子展」(MATSUO MEGUMI+VOICE GALLERY pfs/w/京都[同2016])
2019 「アーティスト・イン・ミュージアム 松本和子 Meets 北方町生涯学習センターきらり」
(北方町生涯学習センターきらり[岐阜県美術館主催]/岐阜)
■主なグループ展
2015 「2015京展」(京都市美術館/京都[同2013])
2017 「清流の国ぎふ芸術祭 Art Award IN THE CUBE 2017」(岐阜県美術館/岐阜)
2018 「京都府新鋭選抜展」(京都文化博物館/京都[同2016・2017])
■受賞歴
2015 「2015京展」京展賞
2018 「京都府新鋭選抜展」NHK京都放送局賞、朝日新聞社賞(2017)



宮崎 雄樹
Yuki Miyazaki



「films-stage」1158mm×227mm
綿布・アクリル絵具・筆・墨・油彩/2018年

PROFILE

1982 大阪府生まれ 三重県在住
2005 大阪芸術大学芸術学部美術学科 卒業
■主な個展
2013 「LOCAL DISTANCE」(Gallery Den mym/京都 南山城村)
2015 「サラウンド」(芝田町画廊/大阪)
2018 「Lapse」(GALLERY wks./大阪)
■主なグループ展
2013 シェル美術賞展2013 (国立新美術館/東京)
2014 VANISHING POINT 消滅点 (Gallery PARC/京都)
2015 VISUAL SENSATION Vol.6 (Gallery Den mym/京都 南山城村)
2016 くもり椅子 (村越画廊/東京)
2017 FACE展2017 (東郷青児記念損保ジャパン日本興亜美術館/東京)
Big Sensation (Gallery Den mym/京都 南山城村)
Art Fair Tokyo 2017 小林画廊ブース (東京国際フォーラム/東京)
■受賞・奨学
2010 第25回ホルベインスカラシップ奨学生
2011 トーキョーワンダーウォール公募2011 トーキョーワンダーウォール賞
2012 ART AWARD NEXT 2012 青年会賞
2013 シェル美術賞展2013 木ノ下智恵子審査員奨励賞
■コレクション
兵庫県立美術館 (信濃橋画廊コレクション)

「青い家」の茶席の亭主

塚本 佳紹
Yoshitsugu Tsukamoto



©斉藤真人

PROFILE

1977 東京都生まれ 東京都在住
2005 セツ・モードセミナー卒業
■主な個展
2013 「家事が美術」展 (GALLERY wks./大阪 西天満) 6月
2015 「小鳥が集う」展 (GALLERY wks./大阪 西天満) 11月
2017 「絵のない部屋」展 (東陽町.kiten/東京) 1月
2018 「水のテーマ」展 (東陽町.kiten/東京) 1月
「青い鳥の家」展 (南山城山 青い家/京都) 7月