

# Get lost in Dreamland

- 夢で迷子 -



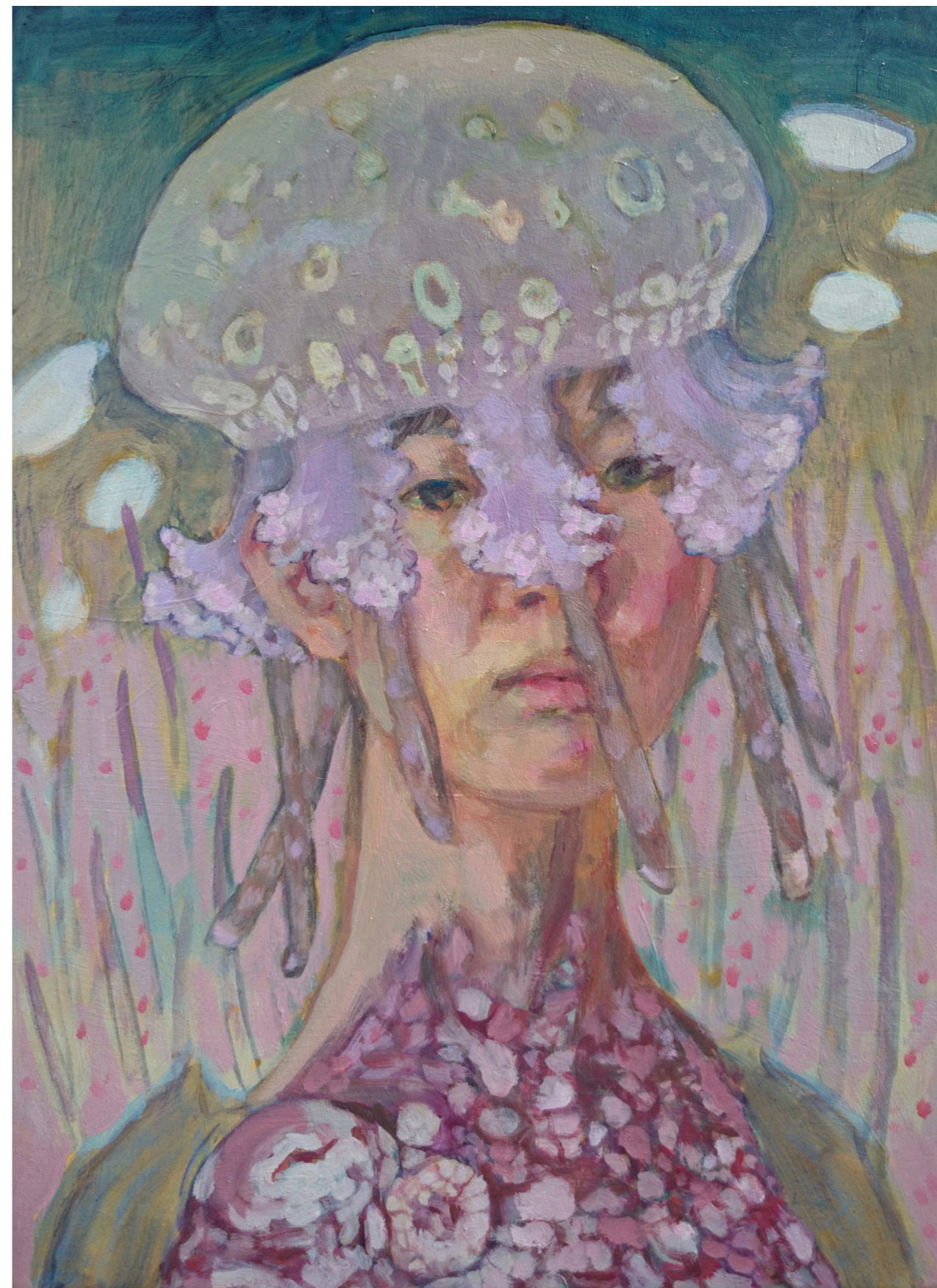
## 浅野 綾花 個展

ASANO Ayaka

2015.11.14sat~11.28sat

AIR南山城村 / 12:00~17:00 初日のみ12:30~

毎週 水・木曜日は、休廊日とさせていただきます。



中井敦子 個展  
NAKAI Atsuko

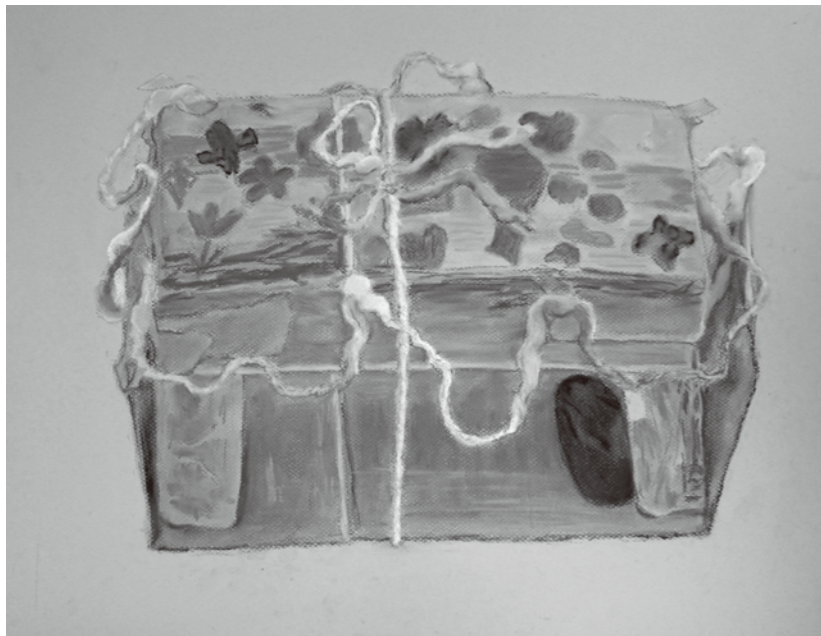
2015.11.14sat~11.28sat

Gallery Den mym / 12:00~17:00 初日のみ12:30~

毎週 水・木曜日は、休廊日とさせていただきます。

Gallery Den mym  
ギャラリーデン南山城村

京都府相楽郡南山城村高尾下廣見35 TEL 0743-94-0012 定休日:水・木曜日  
E-mail:gdmy@mifty.com URL:galleryden-mym.com  
主催/Gallery Den mym 後援/南山城村



人物画、風景、空想のもの。  
 多くは自画像を描いてきました。  
 自分を見つめるなかで、  
 何が見えているのか、  
 何を見ることができているのか。  
 生きてゆらいで変わってゆく気持ちを、  
 描きながら確認しています。



中井 敦子  
 NAKAI Kuniko

**PROFILE**

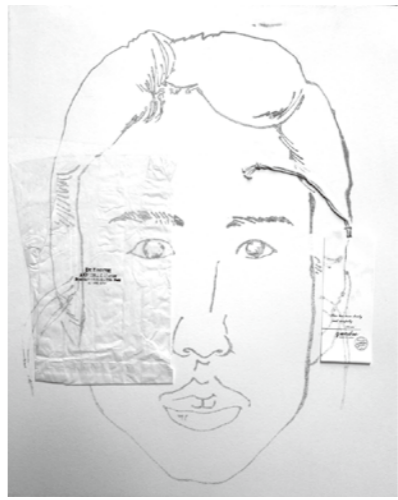
1979 大阪府阪南市生まれ  
 2005 京都市立芸術大学美術学部油画専攻卒業  
 2012 京都市立境谷小学校レジデンスに参加  
 空き教室をアトリエとして制作中

■主な個展

2005 ギャラリー和こころ(京都市)にて個展  
 2006 ギャラリーアンテナ(京都市)にて個展  
 2011・2012  
 ギャラリーモーニング京都で個展  
 2012・2013・2015  
 橘画廊(大阪市)で個展

■主なグループ展、アートフェア

2007 京都建仁寺の現世美術館展に出品  
 2010 プレゼントスピリット2010に出品  
 (ギャラリーモーニング京都)  
 2013 神戸アートマルシェに出品  
 2014 アート名古屋に出品  
 ACAS香港に出品  
 2012~2015  
 京都市立境谷小学校作品展に出品



浅野 綾花  
 ASANO Ayaka

**PROFILE**

1985 静岡市生まれ  
 2008 大阪芸術大学芸術学部美術学科 卒業  
 現在 大阪市在住、アトリエ凹凸にて制作

■主な個展

2011 番画廊/大阪  
 2012 Yesterday windows(2kw gallery/大阪)  
 富士山がない(番画廊/大阪)  
 2013 ちょっと かなしい(橘画廊/大阪)  
 わたしがつくった愛のうた:Yesterday Songs(Gallery H.O.T./大阪)  
 どうしたって言うんだ(gallery&space SIO/大阪)  
 ダイヤモンドは傷つかない(Gallery H.O.T./大阪)  
 2014 また来てね、キッシング[ヴォイスギャラリーの小さな個展]  
 (ザ・パレスサイドホテル/京都)  
 ここに住んでいる(gallery&space SIO/大阪)  
 2015 Uターンまなざし(橘画廊/大阪)  
 生活者と愛の戦士が出会えば[ヴォイスギャラリーの小さな個展]  
 (ザ・パレスサイドホテル/京都)  
 君に会える予感(ビジネスコミュニティLINK/静岡)

■主な公募展・受賞

第4回、第6回 山本鼎版画大賞展(上田創造館/長野)  
 第6回、第8回 清須市はるひ絵画トリエンナーレ(清須市はるひ美術館/愛知)  
 シェル美術賞2009(代官山ヒルサイドフォーラム/東京)  
 第8回 全国公募西脇山サムホール大賞展(西脇市岡之山美術館/兵庫)  
 第11回 浜松市美術館版画大賞展(浜松市美術館/静岡)  
 AOMORI PRINT トリエンナーレ 2014(西衛器オープンスペースゼルフェス/青森)  
 第14回 南島市セナリヨ現代版画展 NBC長崎放送賞(南島市ありえコレジヨホール/長崎)

作家ホームページ <http://aaayaka.com/>  
 作家ウェブショップ <https://asanoayakato.stores.jp/>

Get lost in Dreamland -夢で迷子-

夢の中で不自由な感じ。  
 ぼんやり感じている本当の気持ち。  
 あの人に会いたいと思いながら歩く。  
 あなたに言いそびれた、ささやかなこと。

日常で浮き彫りになる切な瞬間を  
 改めて夢の中で体現していることがよくあります。  
 夢で自由に迷子になれば、もう少し素直になれるのに。  
 いつか黙った気持ちを目に見える形にします。

「版を刷ること」「一瞬しかない気持ち」  
 その二つが重なるとモノタイプの銅版画作品になります。

Opening Event 11.14sat

作家と村民の茶畑散歩

本館にて中井敦子の“ミニトーク”を開催。  
 つづいて、茶畑が広がる“青い家”へ向かう道のりを、  
 作家と地元住人と一緒に質問したり、歴史を聞いたりして散歩します。  
 “青い家”に到着後は、浅野綾花の“ミニトーク”を開催。  
 その後、同時開催「高尾小フェス」のイベントグループが合流して  
 みんなで、ティータイム(茶・菓子あり)!!



日時：11月14日(土) 13:00~  
 場所：本館、途中青い家へ移動

アクセス

◎原則として「車」でのご来場をお願いします。  
 駐車場スペースは充分ございます。  
 会期中、駐車場は旧高尾小学校正門前  
 (Gallery Den mymから徒歩3分)をご利用ください。  
 詳細の地図はホームページをご確認ください。  
<http://galleryden-mym.com>

初日11月14日(土)に限り  
 同時開催「高尾小フェス」の  
 シャトルバス(有料往復500円)をご利用ください。  
 関西本線JR大河原駅で下車してください。  
 大河原駅前を東へ200m(徒歩約12分)の「農産物直売所」より  
 シャトルバス(有料)を運行致します。時刻表をご確認ください。  
 シャトルバス時刻表(所要時間約25分)

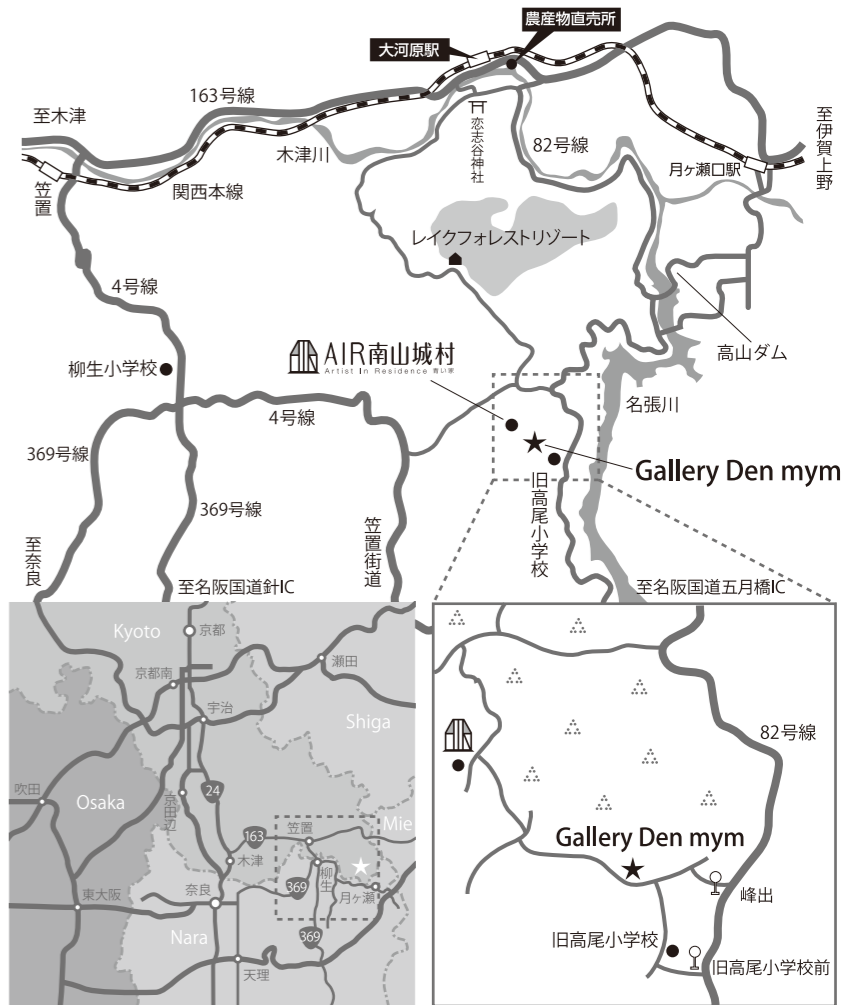
行き 高尾小行き

行き便数	直売所 発	高尾小 着
1	11:15	11:40
2	12:15	12:40
3	13:15	13:40

帰り 直売所行き

行き便数	高尾小 発	直売所 着
1	18:10	18:35
2	19:10	19:35
3	20:20	20:45
4	21:10	21:35

※交通事情により、バスの到着が遅れることがありますので予めご了承下さい。  
 ※電車発着時刻はJR大河原駅の時刻表です。



同時開催  
**高尾小フェス**  
 Takao Elementary School Festival

詳しくは、公式サイトをチェック!  
[takaofes.com](http://takaofes.com)



Gallery Den mym ギャラリーデン南山城村 定休日のご案内 毎週 水・木曜日は、休廊日とさせていただきます。